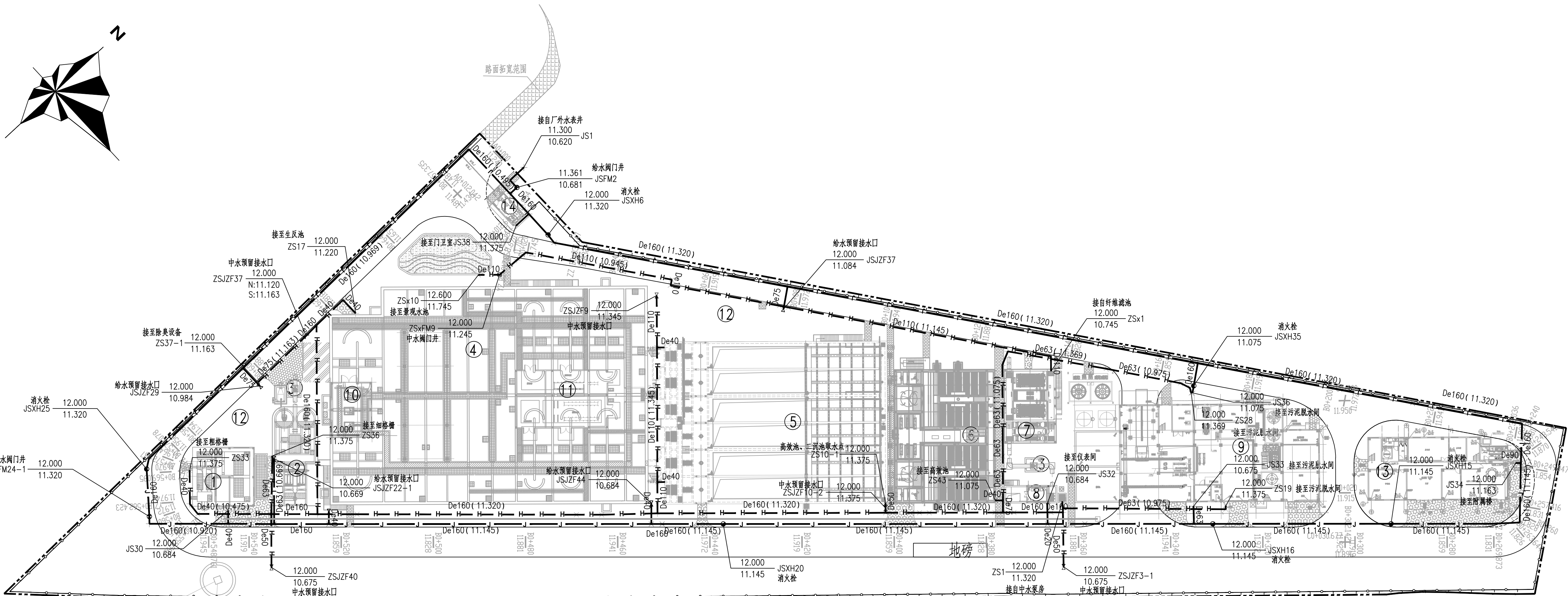
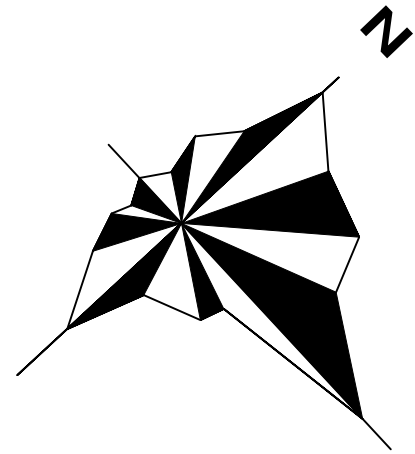


比例尺	1:1000
图例	见说明
备注	
设计	见说明
审核	见说明
批准	见说明
日期	2025.04
专业	给排水
图名	厂区给水、中水管道布置图



PE管外径及公称直径对照表

编号	公称直径	塑料管 (外径)
1	DN15	De20
2	DN20	De25
3	DN25	De32
4	DN32	De40
5	DN40	De50
6	DN50	De63
7	DN65	De75
8	DN80	De90
9	DN100	De110
10	DN150	De160

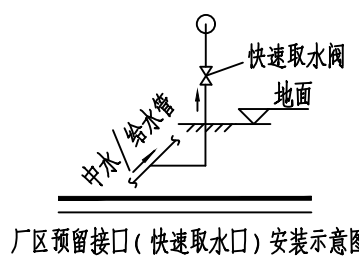
编号	名 称
①	粗格栅及进水泵房
②	细格栅及旋流沉砂池
③	流量计井
④	AOA生物池
⑤	矩形二沉池
⑥	蓄液沉淀池
⑦	纤维板框滤池及紫外消毒渠
⑧	出水明渠及中水回用房
⑨	污泥浓缩脱水车间及加药间
⑩	鼓风机房
⑪	变配电间
⑫	生物除臭滤池
⑬	附属楼
⑭	门卫室
⑮	出水口
⑯	围墙
⑰	厂区道路
⑱	厂区绿化

说明:

1. 本图尺寸单位为米, 采用2000大地坐标系, 1985国家高程基准。
2. 本次东莞市大朗蔡边水质净化厂工程建设规模为 $4万m^3/d$, 变化系数 $Kz=1.62$ 。
3. 本项目污水处理工艺采用“AOA生物池+矩形二沉池”主体工艺。
4. 厂区除臭管道的详细布置图详见除臭专篇, 厂区电力管沟的详细布置图详见电力专篇, 厂区海绵管沟的详细布置图详见海绵专篇。

新建建筑物	给水管道	阀门井
厂区用地红线	中水回用管道	快速取水器
建筑退让线	DN800(4.0) 管径 (管中心标高)	地上式室外消火栓
新建围墙线		一般节点
新建道路		

2.490 0.700	井面高程 管中高程	节点/井编号	4.840	现状井面标高
				E:-1.790
				W:-1.790
				S:-1.790
				N:-1.790



中国市政工程东北设计研究总院有限公司				代建单位	东莞市水务集团建设管理有限公司
工程名称				东莞市大朗蔡边水质净化厂工程	
审 定	刘 双	2022	校 核	刘健辉	子项名称
审 核	刘 双	2022	设 计	朱松林	污水厂总图
项目负责	薛 昆	2022	制 图	陶文鑫	厂区给水、中水管道布置图
专业负责人	梁 伟	2025.04	日 期	2025.04	阶 段
			图 号	25P-830S-01S-08	施 工 图
				25P-8304S	专 业
					工 艺
					比 例
					版 次
					A